

Légende

- ### ITINÉRAIRES CYCLABLES
- Aménagements pour les vélos en site propre (prises et bandes cyclables, voies vertes, doubles sens cyclables par bandes et vélorues)
 - Aménagements partagés avec les piétons ou les modes motorisés (tronçons cyclables, chaussées à voie centrale bandées, cordons bus aménagés aux vélos, double sens cyclable non matérialisé, aires piétonnes)
 - EV6 : La Loire à vélo
 - EV3 : La Scambérique
 - V41 : Saint Jacques à vélo via Chinaye
 - V44 : Cœur de France à vélo Val de Cher et Canal de Berry
 - Secteurs accessibles au temps indiqué depuis la place Jean Jaurès
- ### SERVICES VÉLOS
- Abri vélos
 - Station de montage
 - Station de réparation
 - Accessoires
 - Vélocistes
 - Accueil Vélo et Rando
 - Associations avec ateliers d'autoréparation
 - Compteur Vélo
 - Afficheur vélo
- ### SERVICES TOURISTIQUES
- Point d'eau
 - Office de Tourisme
 - Camping
 - Aire de pique-nique
 - Toilettes publiques
 - Centre commercial
 - Embarcadere
- ### ÉQUIPEMENTS ET SERVICES
- Parcs et jardins
 - Sport
 - Culture
 - Service administratif
 - Ligne de tramway
 - Équipement
 - Centre nautique
 - Centre équestre
 - Hôpitaux
 - Gare SNCF
 - Aéroport Tours Val de Loire

LES SERVICES VÉLO



SERVICE VELOCITI
Louez un vélo classique, planté ou électrique !

Velociti, le service de location de vélos longue durée, géré par le Syndicat des Mobilités de Touraine, propose différents types de vélos à la location : des vélos mécaniques (classiques ou pliables) à partir de 5€ par mois pour une durée de 3, 5 ou 9 mois et des vélos électriques pour 42€ par mois et un engagement de 3 mois. Accessoires et entretien compris ! Le service est ouvert aux personnes habitant l'une des 25 communes desservies par le réseau Fil Bleu.

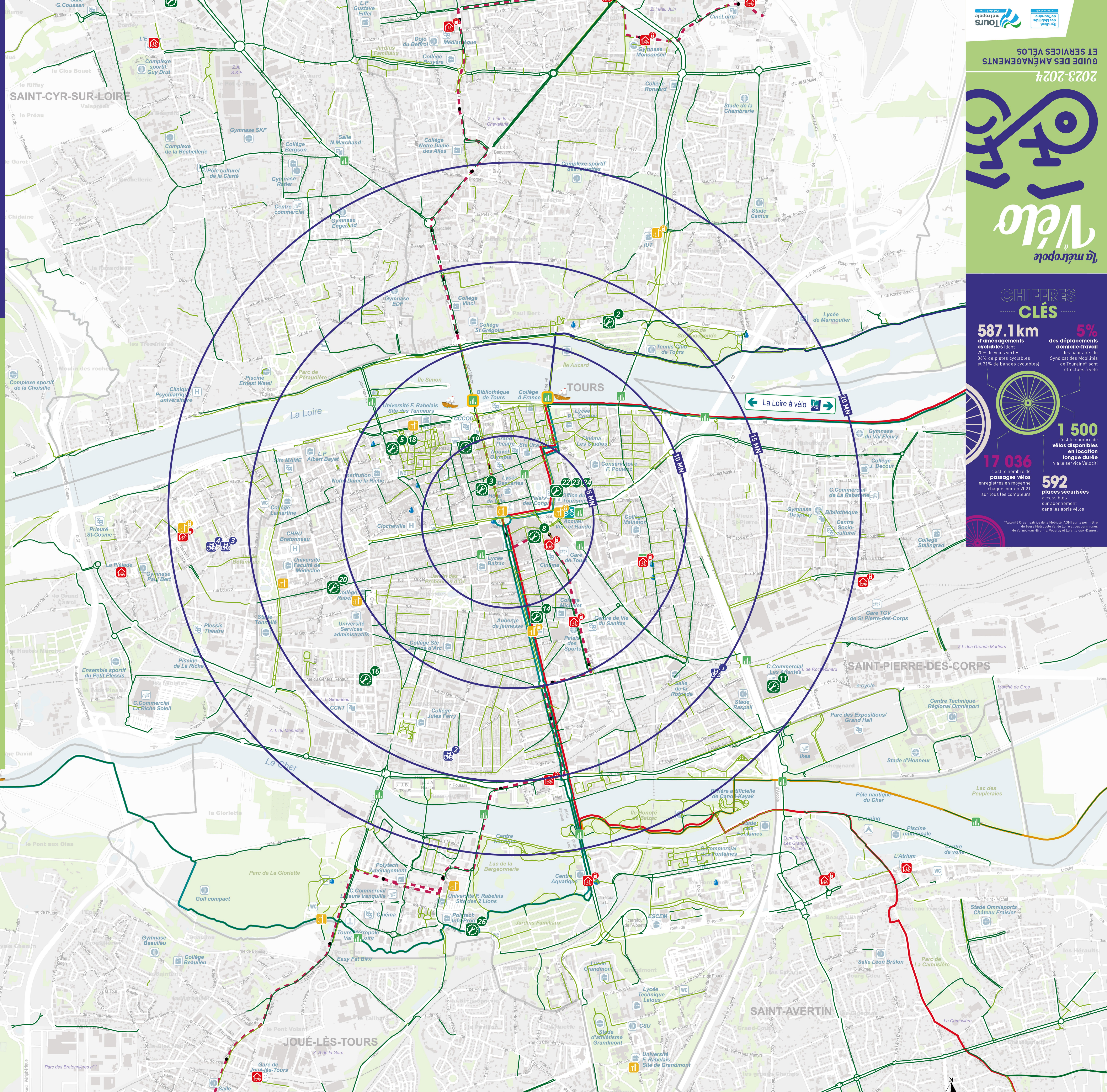
ENTRETIEN ET RÉPARER VOTRE VÉLO

- Accueil Vélo et Rando**
Atelier d'autoréparation accessible librement aux heures d'ouverture ainsi qu'un gonfleur et une borne de recharge pour VAE
- Atelier d'autoréparation**
Rendez-vous dans l'une des associations de la métropole référencées sur ce plan
- Vélociste**
Rendez-vous chez un des vélocistes de la métropole référencés sur ce plan

VÉLOCISTES ET ASSOCIATIONS

- ### VÉLOCISTES
- Bike Paradise**
220 boulevard Charles de Gaulle
37540 Saint-Cyr-sur-Loire
02 47 51 20 08
 - Cyclo'Evason**
76 quai Paul Bert
37000 Tours
02 47 41 18 93
 - Cyclable Tours**
20 rue Gambetta
37000 Tours
02 47 41 18 93
 - Cyclable Tours Nord**
13 rue Albert Einstein
37100 Tours
02 47 44 70 42
 - CYCLO-TOURS**
28 route de Monts
37500 Beaulieu-lès-Tours
02 47 57 00 24
 - Décathlon Chambay**
11 avenue du Hippodrome
37170 Chambay-lès-Tours
02 47 28 24 22
 - Décathlon Tours Nord**
26 rue George Méliès
37100 Tours
02 47 49 04 05
 - Délours de Loire**
33 rue Charles Oite
37000 Tours
02 47 41 22 23
 - Giant Store Chambay**
7 rue Paul Langevin
37170 Chambay-lès-Tours
02 47 74 40 88
 - Giant Store Tours**
15 rue Arthur Rimbaud
Pôle de la Maison
37100 Tours
02 47 51 95 45
 - GoSport Les Aftanes**
1 avenue Jacques Duclos
37700 Saint-Pierre-des-Corps
02 47 46 57 00
 - Intersport Chambay-lès-Tours**
24 avenue du Grand Sud
37000 Chambay-lès-Tours
02 47 74 73 75
 - Intersport Tours**
28 avenue André Magnat
37210 Tours
02 42 88 99 00
 - L'Atelier**
14 rue Galpin Thou
37000 Tours
02 47 05 43 28
 - L'atelier des vélos électriques**
18 rue de la Victoire
37000 Tours
06 83 20 10 76
 - l'Espirit Cycles**
1 place Henri Langlois
37000 Tours
02 47 39 40 02
 - La Bicyclerie**
10 place de la Victoire
37000 Tours
02 47 50 75 19
 - La Spaderie**
7 place de la Résistance
37000 Tours
02 47 44 00 75
 - Les Frères Rustine**
264 rue d'Entraigues
37000 Tours
07 80 97 28 27
 - Mondovélo**
4 rue Louise-Lévy-de-Villemain
37700 La Ville-aux-Dames
02 47 44 44 20
 - Rad Spad**
73 avenue Bernard Palissy
37000 Tours
07 81 99 93 47
 - Roue Lib'**
72 rue Bernard Palissy
37000 Tours
02 47 84 49 38
 - Royal Bike Shop**
19 rue Charles Coulomb
37170 Chambay-lès-Tours
02 47 84 49 38
 - Starway - Le vélo Facile**
7 avenue Michel Bassault
37000 Tours
02 34 38 10 10
 - Tours'N Wheel**
1 rue de Freysinet
37300 Joué-lès-Tours
09 82 57 87 03
 - VELOLAND Tours-Nord, Val de Loire Vélo**
18 rue d'Arthur Rimbaud
Pôle de la Maison
37100 Tours
02 47 43 37 24
 - VELOLAND Tours, Val de Loire Vélo**
7 rue de la Maison
37170 Chambay-lès-Tours
02 47 74 80 80
- ### La pille Boucle
- (réparation à domicile)
06 72 78 34 14
- ### ASSOCIATIONS
- Collectif Cycliste 27**
14 imp. Robert Nadaud
37000 Tours
02 47 50 16 34
 - Roulement à Bill**
5 imp. Anatole
37000 Tours
 - Ca route**
58 rue du Plessis
37520 La Riche
06 41 40 37 47
 - Veloop**
Les Hauts des Hautes Marches
37520 La Riche
06 60 99 35 30

Carte réalisée par le Syndicat des Mobilités de Touraine et le service SMO de Tours Métropole © Les contributeurs OpenStreetMap / Extraction réalisée par Geoadd
 Télécharger le plan en PDF sur www.velo-rando-touraine.fr



TOURS Métropole

ET SERVICES VÉLOS

GUIDE DES AMÉNAGEMENTS

2023-2024

Vélo

à la métropole

CHIFFRES CLÉS

- 587.1 km** d'aménagements cyclables (dont 25% de voies vertes, 24,6% de pistes cyclables et 31% de bandes cyclables)
- 5%** des déplacements domicile-travail des habitants du Syndicat des Mobilités de Touraine* sont effectués à vélo
- 1 500** vélos disponibles en location longue durée via le service Velociti
- 17 036** passages vélos enregistrés en moyenne chaque jour en 2021 sur tous les compteurs
- 592** places sécurisées accessibles sur abonnement dans les abris vélos

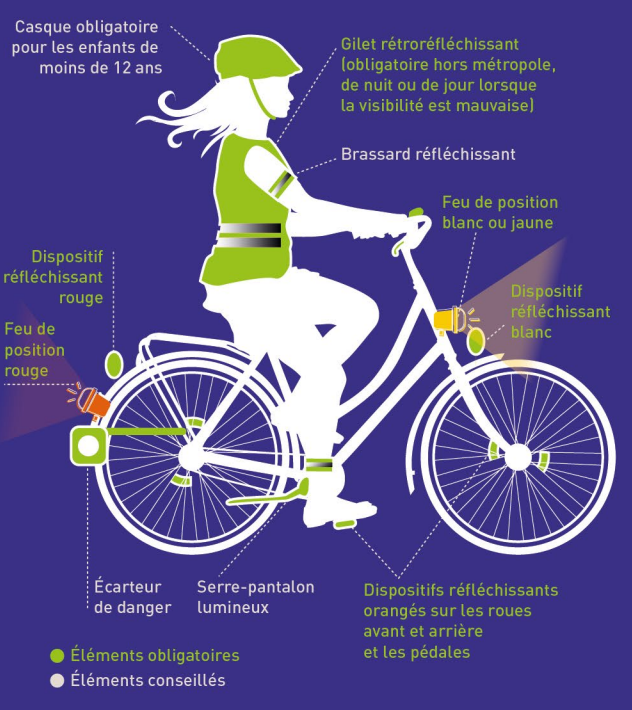
*Autorité Organisme de la Mobilité (AOM) sur le territoire de Tours Métropole Val de Loire et des communes de Ver-sur-Bresne, Voirony et La Ville-aux-Dames.

CIRCULER EN SÉCURITÉ

VÉLO ÉCLAIRÉ = CYCLISTE PROTÉGÉ

COMMENT ÊTRE VU À VÉLO ?

- En émettant de la lumière grâce à un dispositif d'éclairage
- En renvoyant la lumière, notamment celle des phares des voitures, grâce à des dispositifs réfléchissants et des vêtements clairs.



CAMPINGS

- Camping Tours Val de Loire - Onlycamp**
61 Rue de Rochepinard
37500 Saint-Avertin
02 47 27 97 47
- Camping de la Confluence - Onlycamp**
Monts de l'Éclair
37510 Savonnières
02 47 50 00 25
- Camping de Montlouis-sur-Loire**
3751
37270 Montlouis-sur-Loire
+33 2 47 50 81 90
- Camping du Bec de Cisse**
3 Chemin du bec de cisse
37210 Vauvray
02 47 716 97 22
- Camping La Mignardière**
22 Av. des Aboypines
37510 Ballan-Miré
02 47 73 31 00

● Éléments obligatoires
● Éléments conseillés

ATTENTION AUX ANGLES MORTS

Les angles morts sont les principaux dangers pour les cyclistes. Il s'agit des parties de la route qu'un conducteur ne peut pas voir du fait du gabarit de son véhicule, particulièrement le cycliste pour les camions et les bus.

SÉCURISER SON VÉLO

- Faites graver un numéro BICYCODE sur votre vélo
- Un numéro unique et standardisé au niveau national
- Facilite l'identification et la restitution par les forces de l'ordre en cas de vol
- Plusieurs opérateurs BICYCODE présents sur la Métropole :
 - L'Accueil Vélo et Rando
 - Le Collectif Cycliste 27
 - Détours de Loire
- Declarez la perte ou le vol éventuel de votre vélo sur le site BICYCODE
- Attachez toujours votre vélo à un point fixe, même pour un court séjour
- Choisissez un bon antivol (en U, plant, chaîne de cadre etc.) à l'aide du comparateur en ligne <https://www.fub.fr/antivols>
- Pensez aux solutions fixes et sans manipulation quotidienne pour protéger les roues et la selle.
- Le marquage des vélos est obligatoire pour les vélos neufs et d'occasion



VOTRE VÉLO VIENT D'ÊTRE VOLÉ ? Mettre le statut « volé » sur moncompte.bicycode.eu
VOUS VENDEZ VOTRE VÉLO ? Mettre le statut « vendu » sur moncompte.bicycode.eu
VOUS ACHETEZ UN VÉLO ? Vérifiez que son statut est bien « occasion » sur apic-asso.fr
VOUS DÉSIREZ UNE ASSURANCE ? Possibilité de souscription pour le vol de vélo

Les rappels

PANNEAUX RÉGLEMENTAIRES

- Piste ou bande cyclable obligatoire et réservée aux cyclistes
- Piste ou bande cyclable conseillée et réservée aux cyclistes
- Sans interdit sauf cycles
- Ce panneau autorise les vélos à circuler dans les deux sens de circulation
- Bande cyclable à contresens de la circulation générale
- Aire piétonne : vélos autorisés à l'allure du pas
- Voie verte : espace partagé piétons/Vélos, le respect mutuel s'impose
- Zone de rencontre, espace partagé piétons/Vélos/Voitures, vitesse limitée à 20km/h, priorité au plus vulnérable
- Cédez-le-passage cycliste au feu
- Autorise un cycliste à franchir la ligne d'arrêt du feu rouge pour aller dans une direction indiquée par les flèches à la condition de ne pas gêner les usagers ayant le vert

MARQUAGE AU SOL

- SAS
- Point aux carrefours équipés, il permet aux cyclistes de venir se positionner devant les automobiles. Il facilite le mouvement de « tourner à gauche »

LES ITINÉRAIRES VÉLO

Tours, à la croisée d'itinéraires de cyclotourisme

POINT DE RENCONTRE DE DEUX EUROVÉLOROUTES



La Loire à Vélo
La Loire à Vélo est la portion de l'EuroVélos à relier Cauffy dans le Cher à Saint-Brevin-les-Pins en Loire Atlantique grâce à 800 km d'itinéraire jalonné et sécurisé.

Cœur de France à vélo - Val de Berry
Suivant le chemin de halage qui borde la vallée du Cher et le canal de Berry, l'itinéraire Cœur de France à vélo relie à terme le Cher par ses deux extrémités sur une véloroute de 300 km.

La Scandibérique
La Scandibérique est la portion française de l'EuroVélos 3 dite la « route des Pélerins ». En région Centre-Val de Loire, l'itinéraire vient de Paris pour rejoindre Orléans, Blois, Amboise, Tours et se poursuit ensuite vers Châteaufort.

Saint-Jacques à vélo, via Chartres
Cet itinéraire constitue une alternative très attractive pour les touristes vers Saint-Jacques.

LES ITINÉRAIRES AUTOUR DE LA MÉTROPOLE

L'Infrarés-Loire regroupe 4 itinéraires cyclables, à faire le temps d'un week-end ou de quelques heures. Ces boucles balisées permettent de visiter le territoire Tourangeau de la vallée du Cher, du Chémouais ou du Loches.

LES BALADES À VÉLO DANS TOURS ET LA MÉTROPOLE

Balades estivales à vélo
D'un am à Saint-Martin, l'Accueil Vélo et Rando propose des sorties à vélo guidées pour découvrir le patrimoine architectural et naturel exceptionnel de Tours Métropole. Tarif : 10€ par personne sur réservation.

Boucles de la Métropole

En famille ou en solo, des boucles à vélo au départ de Tours, accessibles à tous, ont été imaginées par l'Accueil Vélo et Rando pour découvrir la Métropole Tourangeolle.

RETROUVEZ L'ENSEMBLE DE CES PARCOURS À L'ACCUEIL VÉLO ET RANDO

31 Boulevard
Heure d'été 07 00 00 Tours // 02 47 53 17 99
velorando@mobiles-touraine.fr
www.velo-rando-touraine.fr

STATIONNER SON VÉLO

11 500 PLACES SUR ARCEAUX à retrouver sur le site www.geovelo.fr

592 PLACES DANS LES ABRIS

Pour utiliser l'un des 15 cotés vélos de la métropole :
ACCÈS GRATUIT POUR LES ABONNÉS FIL BLEU ET OUVERT À TOUS AVEC LE PASS
+ Plus d'infos à l'agence Fil Bleu 9 rue Michelet 37000 Tours
02 47 66 70 70
www.niblieu.fr



VÉLO & TRANSPORTS URBAINS



Voies du tram : PISTES NON CYCLABLES !
Pour des raisons de sécurité, la circulation des vélos n'est pas autorisée sur la voie du tramway. Des voies cyclables et des itinéraires de contournement ont été aménagés chaque fois que possible le long du tracé.

LE VÉLO DANS LE TRAM
Pour le confort et la sécurité de tous, les vélos sont désormais admis dans le tram à toute heure, à condition que l'affluence le permette et qu'ils soient stationnés et maintenus par leur propriétaire au niveau de la dernière double porte.

Stationnement à proximité du tram
Si vous êtes abonné au service Fil Bleu, vous pouvez utiliser gratuitement les abris sécurisés avec votre carte. Pour les non abonnés au réseau de transports, le pass « Parc à vélos » coûte 15€/an.

ITINÉRAIRES CYCLABLES

- Aménagements pour les vélos en site propre (pistes et bandes cyclables, voies vertes, doubles sens cyclables par bandes)
- Aménagements partagés avec les piétons ou les modes motorisés (retrotrous cyclables, chaussées à voie centrale banalisée, couloirs bus autorisés aux vélos, double sens cyclable non matérialisé, aires piétonnes)
- EV6 : La Loire à vélo
- EV3 : La Scandibérique
- V41 : Saint Jacques à vélo via Chartres
- V46 : Cœur de France à vélo Val de Cher et Canal de Berry



Retrouvez la carte dans sa version dynamique EN SCANNANT CE QR CODE

